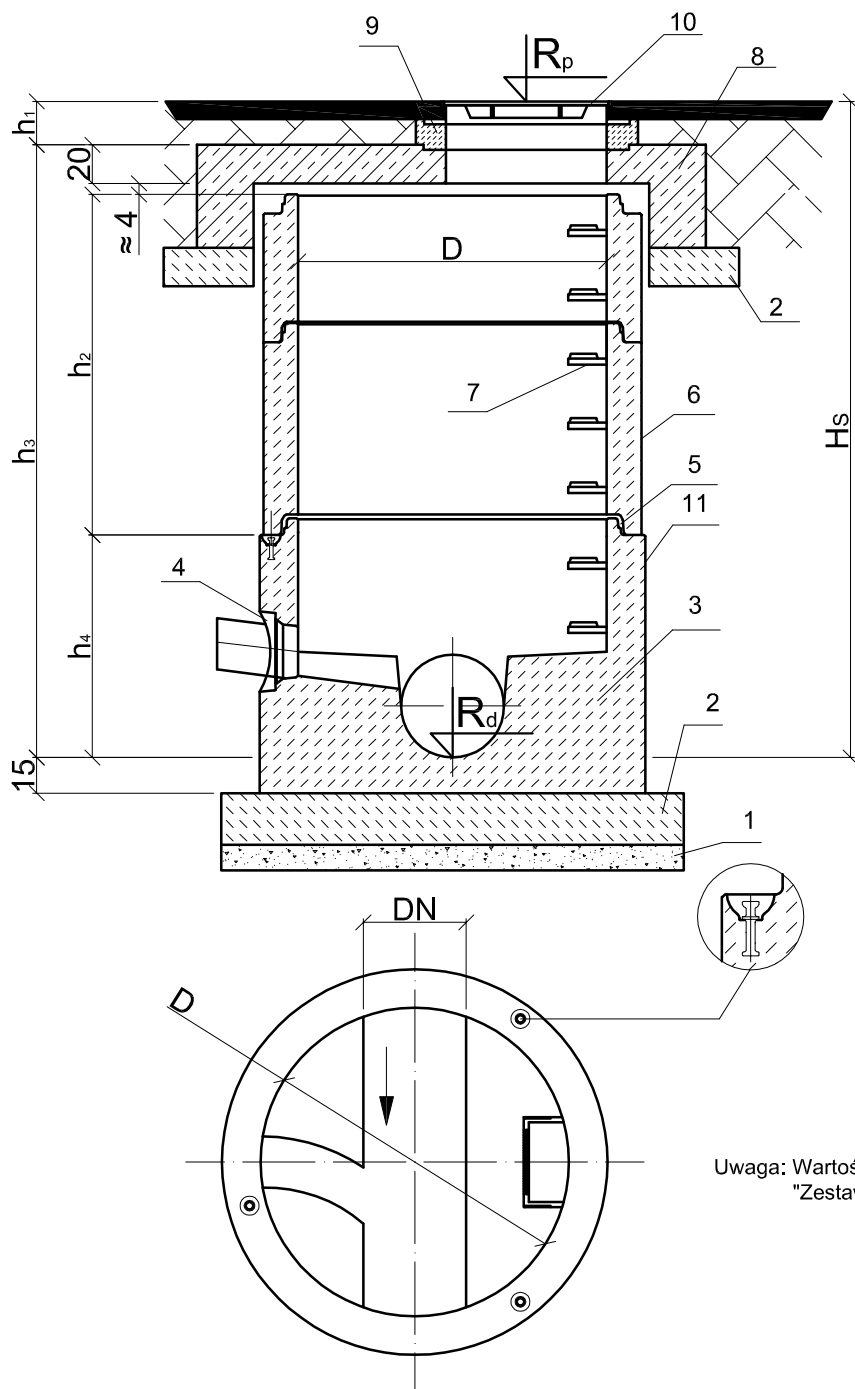


# Studnia rewizyjna z prefabrykowanych kręgów betonowych

## Schemat

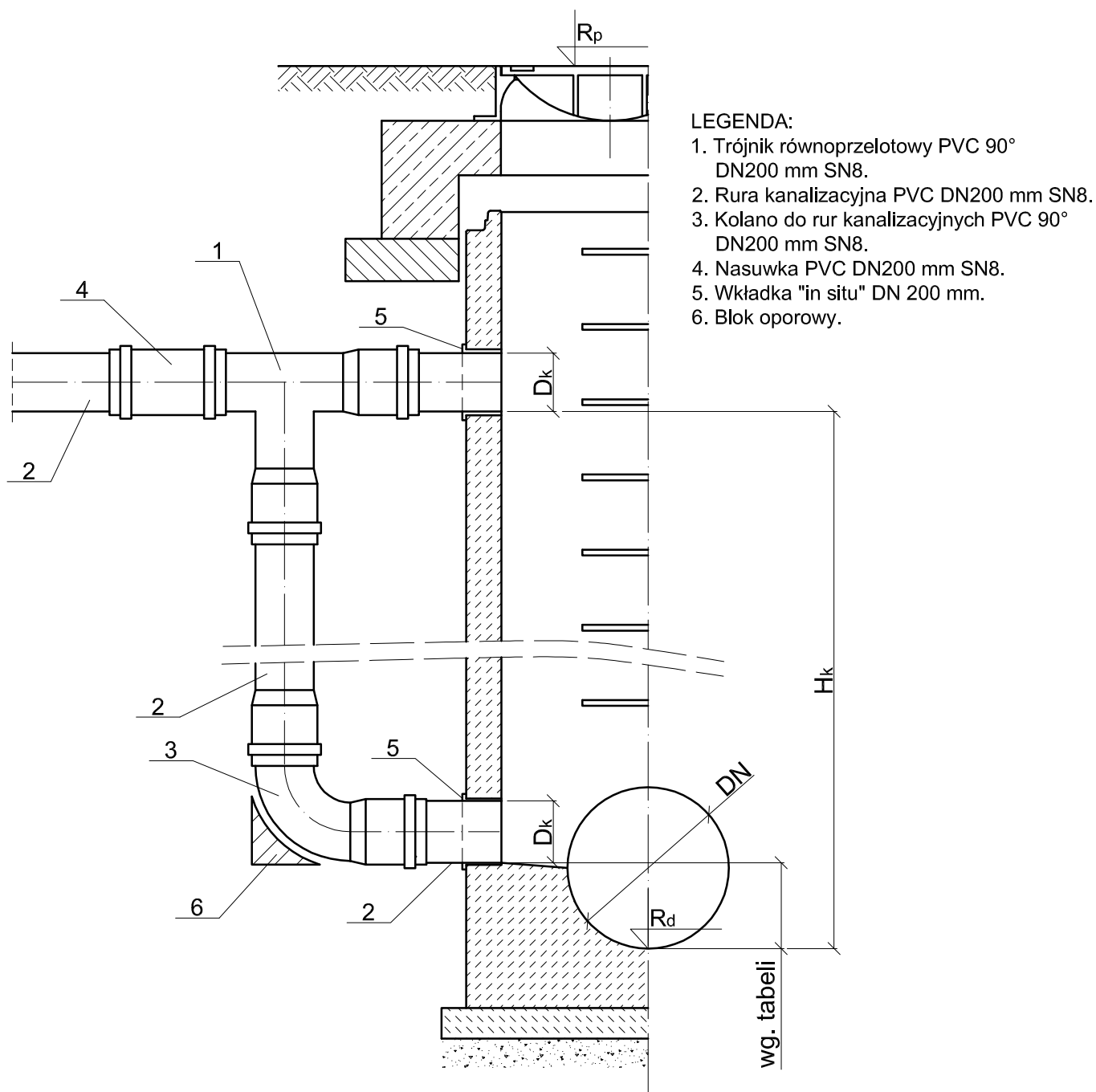


1. Podsypka piaskowa, grubość wg. profilu podłużnego.
  2. Podbudowa z betonu C12/15 gr. 20 cm.
  3. Dennica z kinetą monolityczną.  
Wykonana jako jednolity odlew z betonu samozagęszczalnego (SCC), dojrzewający w formie.
  4. Przejęcia szczelne systemowe w postaci uszczelki zintegrowanej, uszczelki wklejanej w gniazdo w ścianie dennicy lub gniazda na rurę z uszczelką na bosym końcu.
  5. Połączenie elementów studni przy pomocy uszczelki gumowej i pasty poślizgowej.
  6. Kręgi betonowe wibroprasowane.
  7. Szerokie (podwójne) szczelby żłazkowe montowane w zakładzie prefabrykacji. Układ stopni drabinkowy, w rozstawie pionowym 250mm. Konstrukcję stopnia stanowi rdzeń stalowy w otulinie tworzywowej, wg EN-EN13101:2004.
  8. Pokrywa odciążająca wykonana z betonu SCC jako monolityczny odlew w kształcie pierścienia odciążającego i pokrywy, alternatywnie pokrywa i pierścień odciążający.
  9. Uszczelnione pierścienie regulacyjne, betonowe lub tworzywowe.
  10. Właz żeliwny bezzawiasowy, nieryglowany, klasa wg. tabeli.
  11. Opcjonalna izolacja elementów betonowych, przy klasie ekspozycji XA2 oraz XA3.
- Elementy betonowe wykonane w oparciu o normę PN-EN 1917:2004.  
Klasa betonu C40/50, wodoszczelność min. W6, mrozoodporność F150, nasiąkliwość do 5%.

Uwaga: Wartość DN, Hs, Rt, Rs, h1, h2, h3, h4 znajdują się w tabelach "Zestawienie elementów studni rewizyjnych z kręgów betonowych".

<b>B I P R O</b>		<b>BIURO PROJEKTÓW "BIPRO"</b> 15-139 Białystok, ul. Ks. A. Syczewskiego 8/301	
TEMAT: Budowa drogi gminnej nr 105153B ul. Orzechowej w Grabówce - kanalizacja deszczowa			
STADIUM: Projekt wykonawczy			
	Podpis:		Nazwa rysunku:
Opracował: mgr inż. Marek Bałdak			Studnia kanalizacyjna z prefabrykowanych kręgów betonowych. Schemat
Projektował: mgr inż. Violetta Chańko BŁ/192/01			
			Data: 15.03.2024
		Skala: .....	Rys. nr 3/1

## Schemat spadu (kaskady)



UWAGA: Wartość DN, Rt, Rd, Hk znajdują się w tabelach  
"Zestawienie elementów studni rewizyjnych z kręgów betonowych".

<b>BIPRO</b>		<b>BIURO PROJEKTÓW "BIPRO"</b> 15-139 Białystok, ul. Ks. A. Syczewskiego 8/301	
<b>TEMAT:</b> Budowa drogi gminnej nr 105153B ul. Orzechowej w Grabówce - kanalizacja deszczowa			
<b>STADIUM:</b> Projekt wykonawczy			
		<b>Podpis:</b>	<b>Nazwa rysunku:</b>
<b>Opracował:</b> mgr inż. Marek Białdak			<b>Schemat spadu (kaskady)</b>
<b>Projektował:</b> mgr inż. Violetta Chańko BŁ/192/01			
		<b>Data:</b> 15.03.2024	
		<b>Skala:</b> .....	<b>Rys. nr</b> <b>3/2</b>